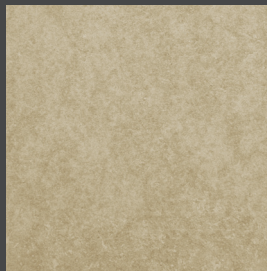
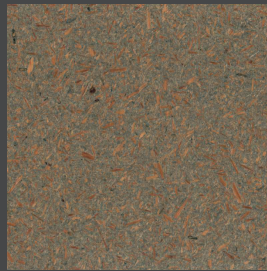


SASMOPLAN



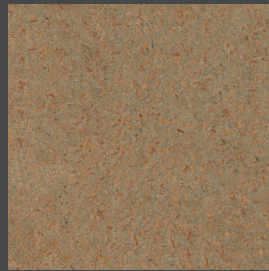
Standardplatte

CEMSPAN



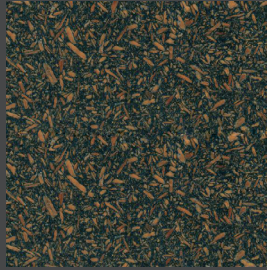
Geschliffen

DURIPANEL

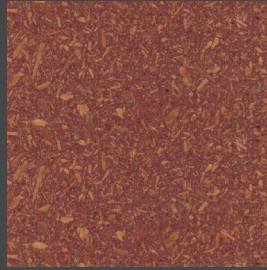


Geschliffen

CEMCOLOR



Anthrazit



Rubinrot



Bernstein

Programm		Dicke [mm]												
Ungeschliffen		8	10	12	14	16	18	20	24	28	32	36	40	
Geschliffen			8	10	12	14	16	18	22	25	30	32	37	
DURIPANEL	2600×1250 mm	■	■	■	■	■	■	■	■	■	■	■	■	
	3100×1250 mm	■	■	■	■	■	■	■	■	■	■	■	■	
Geschliffen		7	9	10	12	14	16	18	22	25	30	33	37	
CEMSPAN	2600×1250 mm	□	□	□	□	□	□	■	□	□	□	□	□	
	3100×1250 mm	□	□	□	□	□	□	■	□	□	□	□	□	
CEMCOLOR	2600×1250 mm	□		□	□	□	□	■	□	□	□	□	□	
	3100×1250 mm	□		□	□	□	□	■	□	□	□	□	□	
Ungeschliffen		10	12.5	15	18									
SASMOPLAN	2600×1250 mm	□	□	■	■									
	3100×1250 mm	□	□	■	■									
Kalibriert		10	12.5	15	18									
SASMOPLAN	2600×1250 mm	□	□	■	■									
	3100×1250 mm	□	□	■	■									
Mit Melaminharzfolie belegt					18									
SASMOPLAN	2600×1250 mm				■									
	3100×1250 mm				■									
Mit CPL 0,6 mm belegt					18									
SASMOPLAN	2550×1200 mm				■									
	3050×1200 mm				■									

■ Ab Lager □ Auf Anfrage Sichtenwendungen auf Anfrage

Schrank- und Elektrofronten in Fluchtwegen

SASMOPLAN | DURIPANEL | CEMSPAN | CEMCOLOR



Schränke, nicht brennbar

In öffentlichen Bauten und Fluchtwegen dürfen nur Materialien eingesetzt werden, die nicht brennen. Bauteile wie Möbel, Schränke oder Wandverkleidungen müssen aus Materialien ausgeführt werden, welche nach VKF als nicht brennbar (nbb) gelten (Brandkennziffer mindestens 6q.3 oder A2).

Diese können von jedem Handwerksbetrieb hergestellt und montiert werden. Unsere Produkte DURIPANEL, CEMCOLOR und SASMOPLAN sind nicht brennbar. Je nach Anforderung an die Oberfläche ist das entsprechende Produkt zu wählen. Bei der Wahl der Beschläge ist das hohe Eigengewicht (22,5 kg/m² bei Stärke 18 mm) zu berücksichtigen.



Steigzonenverkleidung EI30 nbb

Wird für einen Bauteil ein Brandwiderstand von EI30 (nbb) gefordert, so gilt der Grundsatz «Wie geprüft, so eingebaut». Es braucht also eine Bauteilzulassung nach VKF.

Die Feuerschutz Team AG hat eine solche Konstruktion aus SASMOPLAN geprüft. Der Schreiner kann die fertigen Fronten von den Mitgliedern des Feuerschutz Teams beziehen und gemäss Montageanleitung montieren.

Mehrflügelige Steigzonen-/Elektrofront

