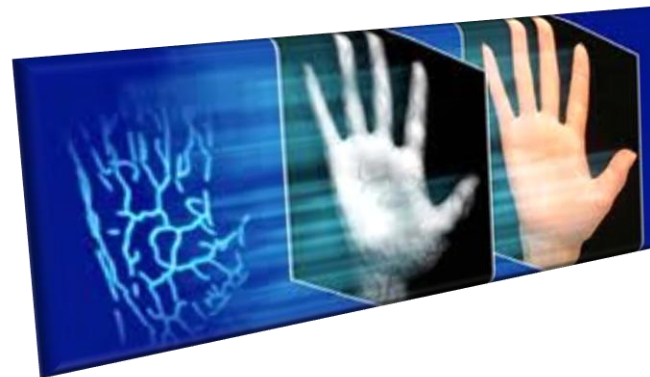


1. Intro



2. Was ist Palm Secure?

3. Vorteile



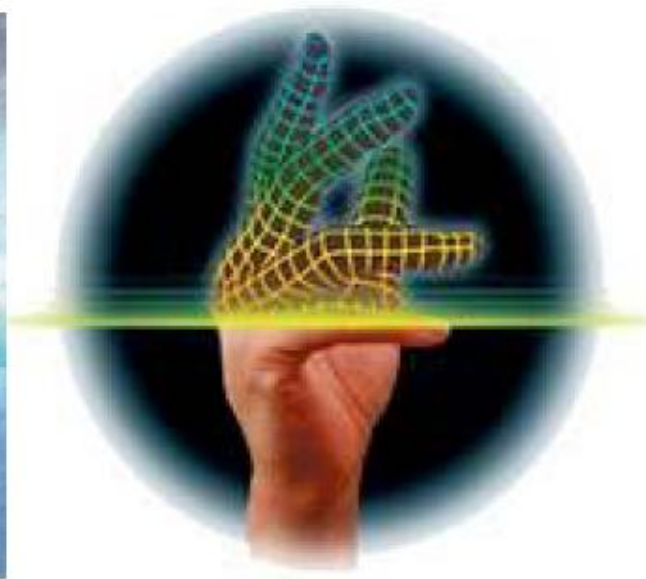
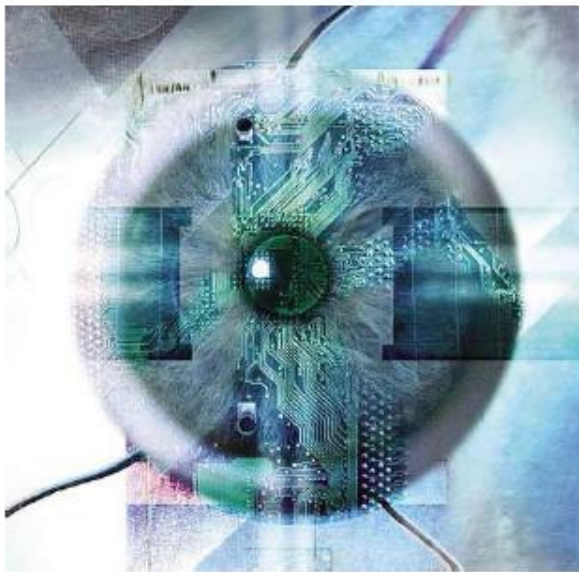
4. Prozessablaufs-, Sicherheits- und Kostenoptimiert

5. Vielseitige Anwendungsbereiche

6. Produkte, Lösungen, News



Biometrische Technologie wird dazu eingesetzt eine Person anhand der verhaltenstypischen und physiologischen Merkmalen eindeutig zu identifizieren



Der Einsatz biometrischer Technologie erhöht in die Sicherheit in vielen Anwendungsbereichen massiv. Zudem werden die Anwendungsprozesse vereinfacht und somit die Kosten reduziert.

Positionierung



Mit oder ohne Positionshilfe.
Einfach erlern- und anwendbar.
ca. 3-6 cm über dem Sensor (Handmitte) positionieren.

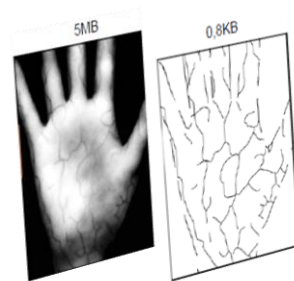


Nahinfrarot



Der Sensor sendet Nah-Infrarotstrahlung in Richtung Handfläche.
Die Infrarotstrahlung ist unsichtbar und absolut unbedenklich für Gesundheit und Wohlbefinden.
Sauerstoffreduziertes Blut absorbiert die Nahinfrarotstrahlung und erstellt ein Rawimage des Handflächenvenenmusters.
Die Temporary Library Software wandelt das Raw Image dann innerhalb des Sensors zu einem Template um.

AES Encryption Injection Key



Das Raw Image (ca. 5 Mb) wird mit AES Encryption verschlüsselt und in ein Template (ca 0.8 Kb) umgewandelt
Dieses wird mit dem „Injection Key“ des Fujitsu SDK personalifiziert um dann ein 2tes Mal per AES zu verschlüsseln.

Datenträger



Das erzeugte Template wird in einer Datenbank, auf einem Token oder auf einer Smartcard abgelegt.

Diverse Möglichkeiten zur Identifikation:

1 : N	one to many	Zentrale Datenbank
<u>ToC</u>	template on card	Template auf Karte gespeichert
<u>MoC</u>	match on card	Teil des Templates & „Matcher“ on Card
MoD	match on device	Daten auf lokaler Datenbank

Sehr hohes Sicherheitsniveau

- Im Körper verborgene Information (traceless technology)
- Hochkomplexes, einzigartiges Venenmuster
- Sicherheitszertifizierte Technologie
- Ein gestohlenen Template kann durch niemanden verwendet werden. Keine Rückschlüsse zur Identität des Eigentümers möglich.



Optimale Genauigkeit

- Erfassung von mehr als 5 Millionen Punkten der Venenstruktur
- | | | |
|--------------|--------------|-----------|
| Palm Secure: | FAR 0.00001% | FRR 0.01% |
| Iris: | FAR 0.0001% | FRR 0.01% |
| Fingerprint: | FAR 0.001% | FRR 0.1% |
| Gesicht: | FAT 1.3% | FRR 2.6% |

Gute Anwendbarkeit

- Altersunabhängig
- Unempfindlichkeit gegenüber oberflächlichen Hautverletzungen und Hautverschmutzungen
- Kann von jeder Person verwendet werden
- Keine Rückschlüsse auf Krankheiten

Nutzerfreundlich

- Kontaktlose und hygienische Nutzung
- Ergonomisch
- Solide und servicefreundlich – made in Japan

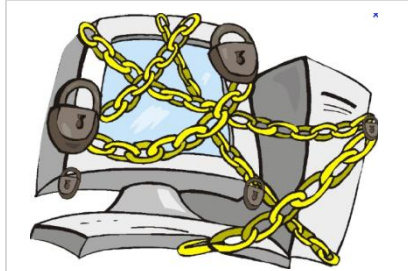
Breite Installationsbasis

- Ueber 12 Millionen registrierte Palm Secure Nutzer
- Davon 6 Millionen im Bereich „Healthcare“ und 4 Millionen im Umfeld „Financial Services“. Den Rest im Bereich Gebäudesicherheit und „Secure Login“

Bestehende Lösungen für jeden Bedarf

- Palm Secure ist sehr breit anwendbar. Wir und unsere Partner bieten Gesamtlösungen von „ATM-Anbindung“ bis zur „Zeiterfassung“ diverse „Turnkeysolutions“ an.

Sicherheit



Erhöhung der Sicherheit

- 100% transparent und nachverfolgbar
- Sicherheitszertifiziert

Finanzen



Kostenreduktion

- ohne Smartcard und Passwort keine aufwändige Administration/Helpdesk
- keine unproduktiven Zeiten durch Wiederbeschaffen von Passwort oder Smartcard

Anwender



Simple und sicher

- die Berechtigung immer mit dabei
- keine unproduktiven Zeiten
- für jede Berechtigung nur ein Medium (die Hand für physischen und logischen Access, Passwortverwaltung, Managed Printing uvm.)

Finanz Sektor



Online Banking Bankomat

ID Management mit Karte / Token
Antiskimming
 Ersatz von Pin und TAN
 Kunden- und Personalmanagement

Gebäudesicherheit



Physical Access Time management

Viel Komfort gepaart mit höchster Sicherheit und Transparenz
 Erfolgreich in Betrieb bei Behörden, Unternehmen,
 Rechenzentren und auch privaten Haushalten

Information Access Management



PC / Server / Terminal / Kassen Log in

Hochsicheres und kostengünstiges Log-In
 Auch auf managed printing erweiterte Lösungen verfügbar
 In Kürze: Notebook mit eingebautem Palm Secure Sensor

Cashless Payment



Retail / VIP Service Gastro / Kantine

Cash-less und card-less payment.
 Erhöhter Komfort bei gleichzeitig erhöhter Sicherheit
 Massiv schnellere Transaktionen und daher auch Kostenreduzierung

Fujitsu's Komponenten



OEM Sensor



Sensor Guide Kit Mouse Kit

Fujitsu's SDK's



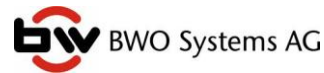
Lösungen Logischer Access



Lösungen Physical Access



Integrationspartner



Zeiterfassungsterminals



News

Fujitsu's Notebook mit eingebautem Sensor



PC keyboard mit eingebautem Sensor



Press

